

**UCHWAŁA NR V/30/24  
RADY GMINY BRENNA**

z dnia 26 sierpnia 2024 r.

**w sprawie ustanowienia użytku ekologicznego "Podkowcarnia"**

Na podstawie art. 18 ust. 2 pkt 15 oraz art. 40 ust. 1 ustawy z dnia 8 marca 1990 r. o samorządzie gminnym (tekst jednolity: Dz.U. z 2024 r. poz. 609 z późn. zm.) w związku z art. 42, art. 44 ust. 1, 2, 3a, 3b, art. 45 ust. 1 pkt 1, 7, 9 oraz art. 45 ust. 2 ustawy z dnia 16 kwietnia 2004 r. o ochronie przyrody (tekst jednolity: Dz.U. z 2023 r. poz. 1336 z późn. zm.) po uzgodnieniu z Regionalnym Dyrektorem Ochrony Środowiska w Katowicach, Rada Gminy Brenna uchwała, co następuje:

**§ 1.1.** Ustanawia się użytek ekologiczny o nazwie "Podkowcarnia" położony na terenie działki ewidencyjnej nr 193/1 we wsi Brenna, w gminie Brenna, w powiecie cieszyńskim, w województwie śląskim o powierzchni 0,06 ha, zwany dalej użytkowaniem ekologicznym.

2. Położenie i przebieg granicy użytku ekologicznego przedstawia mapa, która stanowi załącznik nr 1 do uchwały.

3. Położenie i przebieg granicy użytku ekologicznego w postaci współrzędnych punktów jej załamania przedstawia załącznik nr 2 do uchwały.

**§ 2.** Celem ustanowienia użytku ekologicznego jest zachowanie ze względów przyrodniczych, naukowych i dydaktycznych stanowiska kolonii rozrodowej podkowca małego *Rhinolophus hipposideros* w Beskidzie Śląskim.

**§ 3.** Na obszarze użytku ekologicznego zabrania się:

- 1) niszczenia, uszkodzenia lub przekształcania obiektu lub obszaru;
- 2) zmiany sposobu użytkowania ziemi;
- 3) umyślnego zabijania dziko występujących zwierząt, niszczenia nor, legowisk zwierzęcych oraz wykonywania czynności związanych z racjonalną gospodarką rolną, leśną i łowiecką.

**§ 4.** Zakazy, o których mowa w § 3 ust. 1 nie dotyczą wykonywania prac budowlanych i adaptacyjnych w obiekcie, których celem jest zapewnienie trwałości budynku, właściwego funkcjonowania schronienia nietoperzy, jak również zapewnienia bezpieczeństwa czasowo przebywającym w budynku i w jego otoczeniu ludziom.

**§ 5.** Na obszarze użytku ekologicznego wprowadza się ochronę czynną, która obejmuje następujące działania:

- 1) przeprowadzenie prac budowlanych i adaptacyjnych obiektu mieszkalnego w celu zachowania i polepszenia warunków dla kolonii rozrodowej podkowca małego tj. budowa platformy na guano, zmiana lokalizacji drzwi wejściowych do obiektu, budowa ciągu komunikacyjnego dla nietoperzy pomiędzy strychem, a piwnicą wewnątrz obiektu, zainstalowanie bud dla nietoperzy na strychu, zabezpieczenie wlotów/wylotów poprzez instalację korytek, zacielenie wlotów/wylotów, montaż przegrodzeń na poddaszu, zmiana poszycie dachu oraz inne prace budowlane związane z zapewnieniem odpowiedniego stanu technicznego i budowlanego danego obiektu. Prace należy wykonywać w okresie poza sezonem rozrodczym nietoperzy;
- 2) zagospodarowanie otoczenia obiektu poprzez wprowadzenie nowych nasadzeń oraz działań związanych z utrzymaniem terenów łąkowych w celu polepszenia warunków dla istniejącej kolonii rozrodowej Podkowca małego.

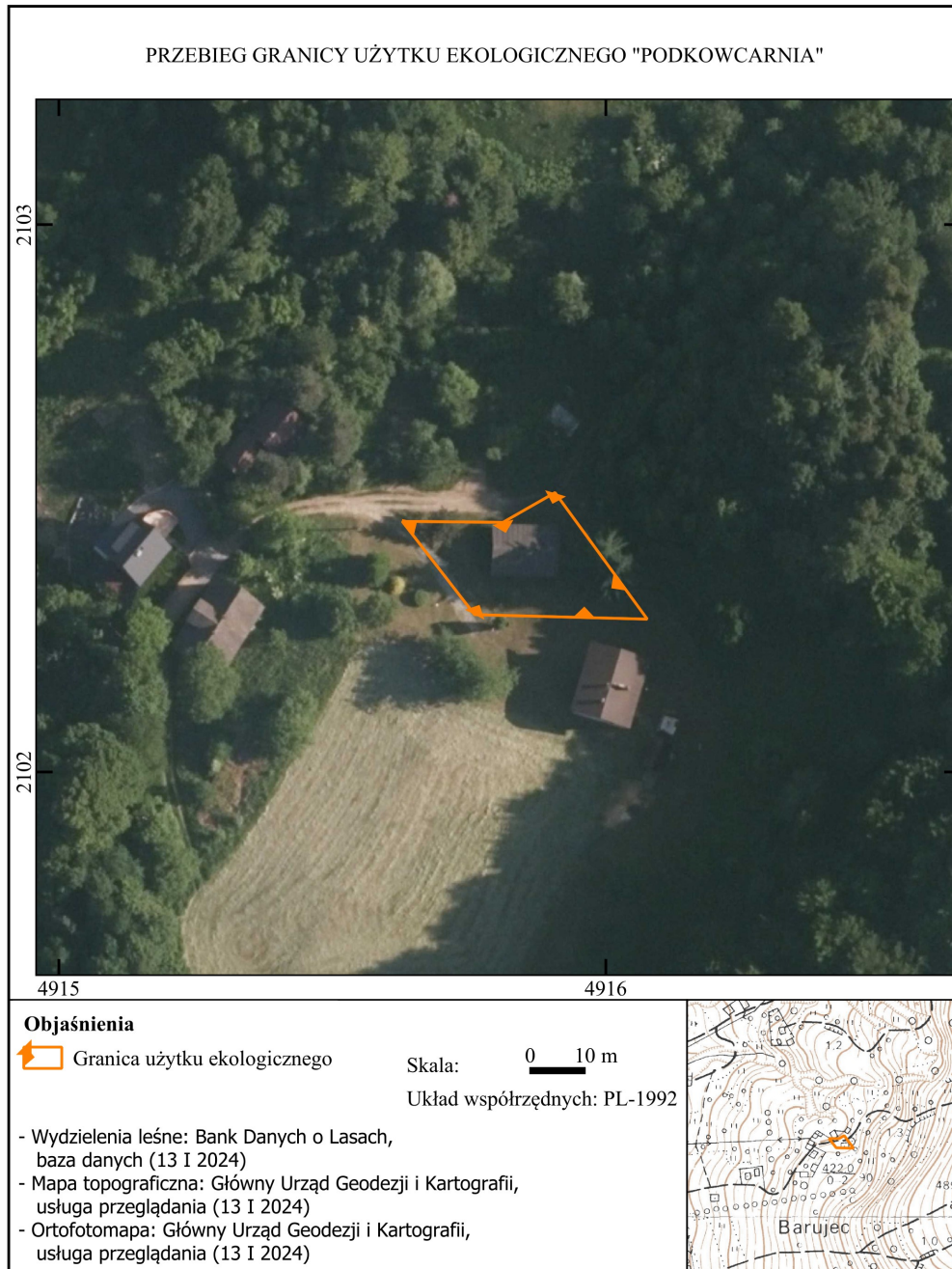
**§ 6.** Nadzór nad użytkowaniem ekologicznym powierza się Wójtowi Gminy Brenna.

**§ 7.** Wykonanie uchwały powierza się Wójtowi Gminy Brenna.

§ 8. Uchwała wchodzi w życie po upływie 14 dni od dnia ogłoszenia w Dzienniku Urzędowym Województwa Śląskiego.

Przewodniczący Rady Gminy

**Tomasz Gawlas**



**Wykaz współrzędnych punktów załamania granic użytku ekologicznego „Podkowcarnia” w układzie współrzędnych płaskich prostokątnych PL-1992<sup>1)</sup>.**

<b>Nr</b>	<b>X</b>	<b>Y</b>
1	210245,77	491562,76
2	210228,73	491575,99
3	210227,91	491607,56
4	210251,03	491590,69
5	210245,60	491581,19

---

<sup>1)</sup> Układ współrzędnych płaskich prostokątnych PL-1992 jest jednym z układów tworzących państwowy system odniesień przestrzennych, o którym mowa w przepisach wydanych na podstawie art. 3 ust. 5 ustawy z dnia 17 maja 1989 r. - Prawo geodezyjne i kartograficzne (Dz. U. z 2023 r. poz. 1752 ze zm.).